



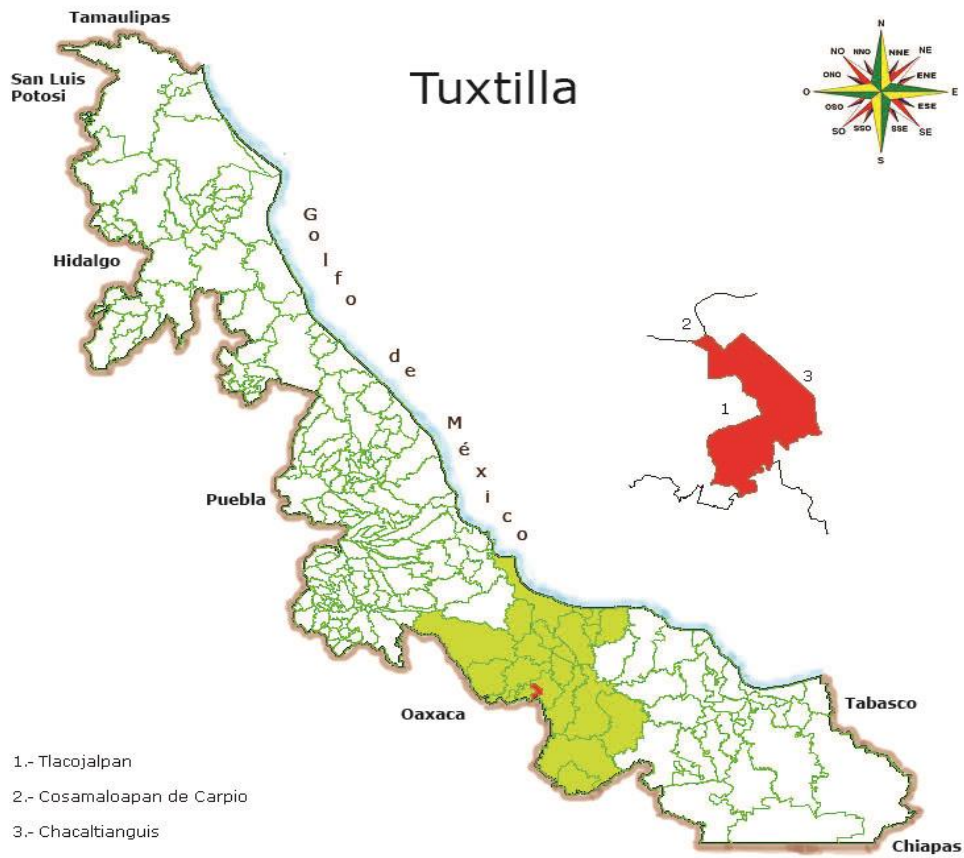
SISTEMA DE INFORMACIÓN MUNICIPAL
CUADERNILLOS MUNICIPALES, 2015

Tuxtilla

Contenido	Página
1. Geografía	1
2. Gobierno	2
3. Medio ambiente	2
4. Demografía	3
5. Desarrollo social	4
6. Economía	7
7. Comunicaciones y transportes	8
8. Finanzas públicas	9



1. GEOGRAFÍA



UBICACIÓN

Entre los paralelos 18° 08' y 18° 15' de latitud norte; los meridianos 95° 50' y 95° 55' de longitud oeste; altitud entre 0 y 10 m.

LÍMITES

Colinda al norte con el municipio de Tlacojalpan, Cosamaloapan de Carpio y Chacaltianguis; al este Chacaltianguis; al sur con el municipio de Chacaltianguis y el estado de Oaxaca ; al oeste con el municipio de Tlacojalpan.

CLIMA

Cálido subhúmedo con lluvias en verano (100%).

Rango de temperatura	24 – 26°C
Rango de precipitación	1 500 – 2 000 mm

Fuente: INEGI. Prontuario de Información Geográfica Municipal de los Estados Unidos Mexicanos.

DATOS GEOGRÁFICOS

Indicador	Valor
Cabecera municipal	Tuxtilla
Localidades en 2010	6
Urbanas	0
Rurales	6
Superficie	45.6 km ²
Porcentaje del territorio estatal	0.1%
Densidad poblacional en 2010	47.7 hab/km ²

Fuente: SEFIPLAN con datos de INEGI, Censo de Población y Vivienda 2010 y Marco Geoestadístico Municipal 2010.

2. GOBIERNO

GOBIERNO

Presidente(a) municipal 2014-2017	Aquilino Zamorano Aguirre
Partido o coalición	PRD
Dirección municipal	Benito Juárez No. 1, Zona Centro, C.P. 95540
Teléfono	(288) 887-0430, 887-1229
Página web	www.tuxtilla.gob.mx
Distrito electoral local	XXIII Cosamaloapan
Representante	XXIII. Dip. Juan René Chiunti Hernández (Nueva Alianza)
Distrito electoral federal	XX Acayucan
Representante	XX. Dip. Regina Vázquez Saut (PRI)

La Coalición Veracruz para Adelante se integra por el Partido Revolucionario Institucional (PRI), el Partido Verde Ecologista de México (PVEM) y el Partido Nueva Alianza (PANAL).

Fuente: Gaceta Oficial del Estado de Veracruz, Número Extraordinario 440 del 8 de noviembre de 2013 y Número Extraordinario 006 del 3 de enero de 2014 e INVEDEM. Información Básica Municipal 2011-2013.

3. MEDIO AMBIENTE

USO DE SUELO Y VEGETACIÓN 2005

Tipo de superficie	Superficie (Km ²)
Superficie continental	45.6
Agricultura	28.6
Pastizal	15.9
Bosque	0.0
Selva	0.0
Matorral xerófilo	0.0
Otros tipos de vegetación	0.0
Vegetación secundaria	0.0
Áreas sin vegetación	0.0
Cuerpos de agua	0.7
Áreas urbanas	0.4

Fuente: INEGI. Uso de Suelo y Vegetación.

ACCIONES EN MATERIA AMBIENTAL 2011

Indicador	Valor
Volumen de residuos sólidos urbanos recolectados (Miles de toneladas)	0.6
Vehículos de motor recolectores	1
Superficie de los rellenos sanitarios (Hectáreas)	0.0
Capacidad disponible de los rellenos sanitarios (Metros cúbicos)	0.0
Plantas de tratamiento de aguas residuales	0
Capacidad instalada (litros/segundo)	0.0
Volumen tratado (Millones de metros cúbicos)	0.0

Fuente: INEGI. Anuario Estadístico de Veracruz de Ignacio de la Llave.

4. DEMOGRAFÍA

EVOLUCIÓN DE LA POBLACIÓN

Año	Total	Hombres	Mujeres	Proporción estatal (%)
2017	2,200	1,089	1,110	0.03
2014	2,201	1,093	1,108	0.03
2010	2,177	1,078	1,099	0.03
2005	2,126	1,041	1,085	0.03
2000	2,210	1,089	1,121	0.03
1995	2,153	1,080	1,073	0.03

p/ Proyecciones

Fuente: Para 1995 a 2010, INEGI. Censos y Conteos de Población y Vivienda, 1995 a 2010, y para 2014 y 2017, CONAPO, Proyecciones de la Población de los Municipios 2010-2030.

TASA DE CRECIMIENTO MEDIA

Periodo	Tasa (%)
2005-2010	0.51
2000-2005	-0.68
1995-2000	0.61
1990-1995	-0.66

Fuente: Estimaciones de SEFIPLAN con datos de INEGI.

HABITANTES EN PRINCIPALES LOCALIDADES, 2010

Localidad	Habitantes
Tuxtilla	2,130
El Ejemplo (La Playa)	21
La Rivera	18
Las Golondrinas	4
El Huveral	3
Resto de localidades	1

Fuente: INEGI. Censo de Población y Vivienda 2010.

POBLACIÓN POR TAMAÑO DE LOCALIDAD, 2010

Ámbito	Tamaño	Habitantes
Rural		2,177
	Menos de 500 habitantes	47
	500 a 2,499 habitantes	2,130
Urbano		0
	2,500 a 14,999 habitantes	0
	15,000 y más habitantes	0

Fuente: INEGI. Censo de Población y Vivienda 2010.

ESTADÍSTICAS VITALES, 2013

Indicador	Valor
Nacimientos	98
Defunciones generales	22
Defunciones de menores de un año	2
Matrimonios	38
Divorcios	3

Fuente: INEGI. Estadísticas Vitales.

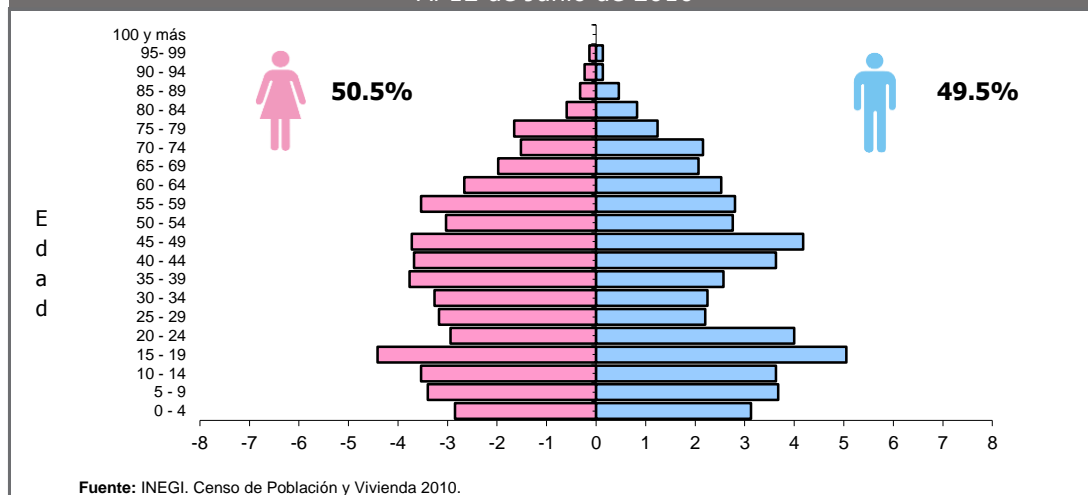
RAZÓN DE MASCULINIDAD Y EDAD MEDIANA, 2010

Indicador	Valor
Índice de masculinidad	98.1
Edad mediana (años)	36
Hombres	36
Mujeres	37

Fuente: INEGI. Censo de Población y Vivienda 2010.

POBLACIÓN POR GRUPO QUINQUENAL DE EDAD SEGÚN SEXO (%)

Al 12 de Junio de 2010



Fuente: INEGI. Censo de Población y Vivienda 2010.

POBLACIÓN POR GRUPOS DE EDAD, 2010

Grupo de edad	Habitantes
Infantil (0-14 años)	440
Joven y adulta (15-64 años)	1,440
Tercera edad (65 años y más)	293

NOTA: Excluye a la población que no especificó su edad, por lo que la suma puede no coincidir con el total de población expresado en el cuadro de la evolución de la población.

Fuente: INEGI. Censo de Población y Vivienda 2010.

POBLACIÓN INDÍGENA, 2010

Indicador	Valor
Población en hogares indígenas a/	10
Población de 3 años o más hablante de lengua indígena	
Total	7
Hombres	3
Mujeres	4
Población de 3 años y más que habla lengua indígena	0.33%
Hablantes de lengua indígena que no hablan español	0.00%
Lengua principal	Lenguas mixtecas

a/ Se refiere a la población en hogares donde el jefe (a) o su cónyuge habla alguna lengua indígena.

Fuente: INEGI. Censo de Población y Vivienda 2010.

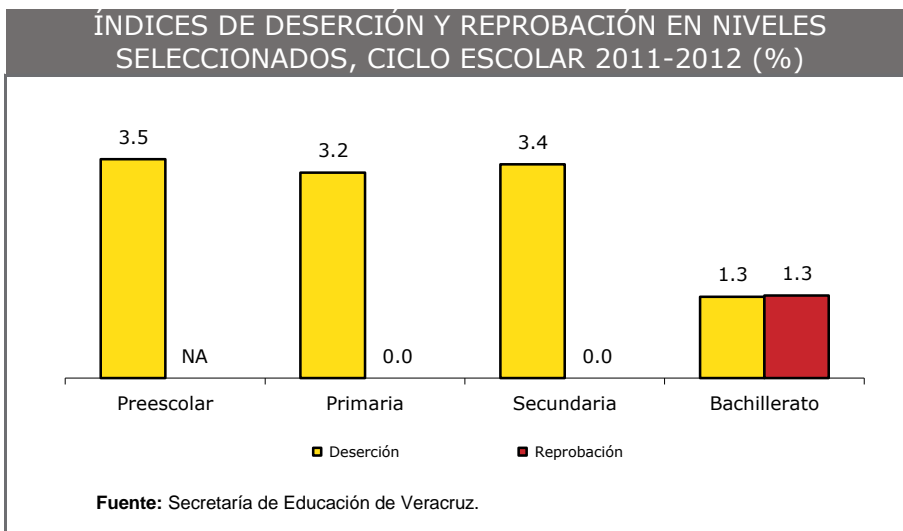
5. DESARROLLO SOCIAL

CARACTERÍSTICAS DEL SECTOR EDUCATIVO, INICIO DE CURSOS 2013-2014

Nivel educativo	Escuelas	Docentes	Grupos	Alumnos		
				Hombres	Mujeres	Total
Total	5	27	25	205	194	399
Educación inicial	0	0	0	0	0	0
Educación especial	0	0	0	0	0	0
Preescolar	1	3	3	29	24	53
Primaria	2	13	13	86	101	187
Secundaria	1	6	6	39	37	76
Profesional técnico	0	0	0	0	0	0
Bachillerato	1	5	3	51	32	83
Técnico superior universitario	0	0	0	0	0	0
Normal	0	0	0	0	0	0
Licenciatura Univ. y Tec.	0	0	0	0	0	0
Posgrado Univ. y Tec.	0	0	0	0	0	0
Educación para adultos	0	0	0	0	0	0
Formación para el trabajo a/	0	0	0	0	0	0

a/ Fin de cursos

Fuente: Secretaría de Educación de Veracruz. Anuario Estadístico.



ANALFABETISMO, 2010

Indicador	Valor
Población de 6 a 14 años que sabe leer y escribir	82.7%
Población del 15 años y más	1,733
Población de 15 años y más analfabeta	339
Tasa de analfabetismo	19.6%

Fuente: INEGI. Censo de Población y Vivienda 2010.

ADULTOS ALFABETIZADOS, ALFABETIZADORES, BIBLIOTECAS PÚBLICAS Y BECAS, 2013

Indicador	Valor
Adultos alfabetizados	1
Alfabetizadores	1
Bibliotecas a/	2
Becas otorgadas	20

a/ Se refiere a las ubicadas en los centros de educación básica y media superior, y superior.

Fuente: INEGI. Anuario Estadístico de Veracruz de Ignacio de la Llave.

CARACTERÍSTICAS DEL SECTOR SALUD, 2013

Institución	Unidades de consulta externa	Consultas externas otorgadas	Hospitales	Médicos a/
Total	2	11,304	0	4
IMSS	1	8,657	0	2
ISSSTE	0	0	0	0
PEMEX	0	0	0	0
SEDENA	0	0	0	0
SEMAR	0	0	0	0
IMSS-OPORTUNIDADES	0	0	0	0
SS	1	2,647	0	2

a/ Comprende: médicos generales, especialistas, residentes, pasantes, odontólogos y en otras labores.

Fuente: INEGI. Anuario Estadístico de Veracruz de Ignacio de la Llave.

ATENCIÓN MÉDICA, 2013

Indicador	Valor
Médicos por cada 1,000 habitantes a/	1.8
Población usuaria de los servicios médicos b/	4,279
Afiliados al Seguro Popular	1,256
Consultas externas otorgadas por el Seguro Popular	1,887

a/ Estimado por la Subsecretaría de Planeación, con información del INEGI.

b/ Se refiere al segmento de población derechohabiente y potencial que hace uso de los servicios institucionales de atención médica, al menos una vez durante el año de referencia.

Fuente: CONAPO e INEGI.

URBANIZACIÓN, 2013

Indicador	Valor
Fuentes de abastecimiento de agua a/	5
Volumen promedio diario de extracción (miles de metros cúbicos)	0.0
Plantas potabilizadoras de agua	0
Capacidad instalada (litros por segundo)	0.0
Volumen suministrado anual de agua potable (millones de metros cúbicos)	0.0
Tomas de agua en operación	1
Sistemas de drenaje y alcantarillado	1
Localidades con el servicio de drenaje y alcantarillado	1
Tomas instaladas de energía eléctrica b/	1,086
Localidades con el servicio de energía eléctrica	4

a/ Comprende: arroyos, esteros, galerías, lagunas, norias, pozas, presas y ríos.

b/ Comprende agrícolas, alumbrado público, bombeo de aguas potables y negras, domésticas, industriales y de servicios.

Fuente: INEGI. Anuario Estadístico de Veracruz de Ignacio de la Llave.

CARACTERÍSTICAS DE LAS VIVIENDAS, 2010		
Indicador	Viviendas	Porcentaje
Viviendas particulares habitadas	714	
Con disponibilidad de agua entubada	326	45.7
Con disponibilidad de drenaje	660	92.6
Con disponibilidad de energía eléctrica	695	97.3
Con disponibilidad de sanitario o excusado	681	95.4
Con piso de:		
Cemento o firme	605	85.1
Tierra	43	5.5
Madera, mosaico y otros recubrimientos	66	9.4
Con disposición de bienes y tecnologías de la información y la comunicación		
Automóvil o camioneta	109	15.3
Televisor	641	89.8
Refrigerador	614	86.1
Lavadora	515	72.1
Computadora	62	8.7
Radio	534	74.8
Línea telefónica fija	201	28.2
Teléfono celular	234	32.8
Internet	13	1.8

Fuente: INEGI. Censo de Población y Vivienda 2010.

POBREZA, 2010		
Indicador	Personas	Porcentaje
Población en situación de pobreza	1,525	52.6
Población en situación de pobreza moderada	1,275	44.0
Población en situación de pobreza extrema	250	8.6
Población vulnerable por carencia social	1,160	40.0
Población vulnerable por ingreso	69	2.4
Población no pobre y no vulnerable	146	5.0

Fuente: CONEVAL.

ÍNDICE DE REZAGO SOCIAL	
Concepto	Valor
2005	
Grado de rezago social	Muy bajo
Lugar a nivel estatal	183
2010	
Grado de rezago social	Bajo
Lugar a nivel estatal	153

Fuente: CONEVAL.

MARGINACIÓN, 2010	
Concepto	Referencia
Grado de marginación	Medio
Índice de marginación escala 0-100	29.6
Lugar que ocupa en el contexto estatal	120
Lugar que ocupa en el contexto nacional	1,043
Población analfabeta de 15 años o más	19.6%
Población sin primaria completa de 15 años o más	39.5%
Ocupantes en viviendas sin drenaje ni servicio sanitario exclusivo	2.9%
Ocupantes en viviendas sin energía eléctrica	1.5%
Ocupantes en viviendas sin agua entubada	53.7%
Viviendas con algún nivel de hacinamiento	21.7%
Ocupantes en viviendas con piso de tierra	5.5%
Población en localidades con menos de 5 000 habitantes	100.0%
Población ocupada con ingreso de hasta 2 salarios mínimos	68.8%

Fuente: CONAPO. Índice de Marginación por Entidad Federativa y Municipio, 2010.

6. ECONOMÍA

EMPLEO, 2010	
Indicador	Valor
Población de 12 años y más	1,839
Población económicamente activa	731
PEA ocupada	672
Sector primario	44.5%
Sector secundario	12.8%
Sector terciario	42.6%
No especificado	0.1%
PEA desocupada	59
Población no económicamente activa	1,105
Estudiantes	233
Quehaceres del hogar	553
Jubilados y pensionados	138
Incapacitados permanentes	15
Otro tipo	166
Tasa de participación económica	39.8%
Tasa de ocupación	91.9%

Fuente: INEGI. Censo de Población y Vivienda 2010.

AGRICULTURA, 2013				
Principales cultivos	Superficie sembrada (Hectáreas)	Superficie cosechada (Hectáreas)	Volumen (Toneladas)	Valor (Miles de pesos)
Total	1,292.5	1,188.4	N/A	29,510.1
Caña de azúcar	967.5	863.4	55,670.4	23,858.1
Maíz grano	120.0	120.0	487.5	2,118.8
Plátano	50.0	50.0	695.0	1,710.5

NOTA: El total de superficie sembrada, cosechada y el valor de la producción incluyen el resto de cultivos del municipio.

Fuente: SAGARPA. Servicio de Información y Estadística Agroalimentaria y Pesquera.

GANADERÍA Y AVICULTURA, 2013				
Especie	Volumen de producción en pie (Toneladas)	Valor de producción en pie (Miles de pesos)	Volumen de producción de carne en canal (Toneladas)	Valor de producción de carne en canal (Miles de pesos)
Total	NA	4,193.7	NA	4,306.9
Bovino	112.7	2,418.0	57.0	2,397.7
Porcino	33.7	864.9	25.9	914.4
Ovino	5.6	163.3	3.0	160.9
Caprino	0.0	0.0	0.0	0.0
Ave a/	29.4	581.2	24.0	666.6
Guajolotes	3.0	166.3	2.0	167.3
Superficie dedicada a la ganadería (Hectáreas)			2,355.0	

a/ Comprende pollos de engorda, progenitora pesada y reproductora pesada.

Fuente: SAGARPA. Servicio de Información y Estadística Agroalimentaria y Pesquera.

PRINCIPALES CARACTERÍSTICAS DE LAS UNIDADES ECONÓMICAS, 2008

Indicador	Valor
Unidades económicas	113
Personal ocupado total	230
Personal ocupado dependiente de la razón social total	219
Personal ocupado dependiente de la razón social remunerado	19
Personal ocupado no dependiente de la razón social	11
Total de remuneraciones (miles de pesos)	430
Producción bruta total (miles de pesos)	8,642
Consumo intermedio (miles de pesos)	4,706
Valor agregado censal bruto (miles de pesos)	3,936
Formación bruta de capital fijo (miles de pesos)	31
Variación total de existencias (miles de pesos)	53
Total de activos fijos (miles de pesos)	3,833

Fuente: INEGI. Censos Económicos 2009.

7. COMUNICACIONES Y TRANSPORTES

RED CARRETERA, 2013

Tipo	Longitud (Kilómetros)
Total en el municipio	9.7
Troncal federal pavimentada	0.0
Alimentadoras estatales pavimentadas	9.7
Alimentadoras estatales revestidas	0.0
Caminos rurales pavimentados	0.0
Caminos rurales revestidos	0.0

NOTA: El total puede no coincidir con el desglose ya que incluye alimentadoras estatales de terracería y caminos rurales de terracería.

Fuente: INEGI. Anuario Estadístico de Veracruz de Ignacio de la Llave.

VEHÍCULOS DE MOTOR, 2013

Tipo	Tipo de servicio			Total
	Oficial	Público	Particular	
Automóviles	0	9	136	326
Camiones de pasajeros	0	0	0	0
Camiones y camionetas para carga	1	0	157	158
Motocicletas	0	NA	23	23

Fuente: INEGI. Anuario Estadístico de Veracruz de Ignacio de la Llave.

OFICINAS POSTALES, 2013

Concepto	Total
Oficinas	1
Administraciones	0
Sucursales	0
Agencias	1
Expendios	0
Instituciones públicas	0
Mexpost	0
Otras	0

Fuente: INEGI. Anuario Estadístico de Veracruz de Ignacio de la Llave.

8. FINANZAS PÚBLICAS

EVOLUCIÓN DE LOS INGRESOS EJERCIDOS, 2011-2015
(MILES DE PESOS)

Indicador	2011	2012	2013 ^{a/}	2014 ^{a/}	2015 ^{a/}
Total	14,748	15,993	10,763	11,189	11,252
Impuestos	330	570	268	418	639
Predial	275	510	218	357	214
Traslado de dominio bienes inmuebles	2	1	2	6	9
Otros ^{c/}	53	58	49	55	416
Derechos	292	282	281	246	810
Productos	8	518	179	31	268
Aprovechamientos	6	6	46	158	8
Contribuciones de mejoras	64	0	0	0	0
Participaciones	5,905	6,397	6,741	7,486	7,286
Participaciones federales	5,905	6,397	6,741	7,486	7,286
Participaciones estatales	0	0	0	0	0
Aportaciones federales y estatales	7,520	5,904	2,401	2,520	2,533
Aportaciones del Ramo general 33	2,197	2,241	2,401	2,520	2,533
FISM	1,233	1,268	1,363	1,411	1,418
FORTAMUNDF	964	973	1,038	1,108	1,115
Otros ingresos ^{b/}	624	2,316	847	331	0

a/ Se refiere a la Ley de Ingresos y a los acuerdos de distribución de los recursos del Ramo 33.

b/ Comprende por cuenta de terceros, financiamiento, disponibilidad inicial y "otros ingresos".

c/ Para 2015 comprende los impuestos sobre los ingresos, accesorios, contribución adicional sobre ingresos municipales e impuestos de ejercicios fiscales anteriores.

Fuente: INEGI. Estadística de finanzas públicas estatales y municipales; Leyes de Ingresos y acuerdos de distribución de los recursos del Ramo 33.

EVOLUCIÓN DE LOS EGRESOS EJERCIDOS, 2009-2012
(MILES DE PESOS)

Indicador	2009	2010	2011	2012 ^{P/}
Total	9,489	7,900	14,748	15,993
Servicios personales	3,273	3,194	3,542	4,179
Materiales y suministros	672	711	830	1,294
Servicios generales	1,199	1,184	2,678	2,922
Subsidios, transferencias y ayudas	683	855	724	1,183
Bienes muebles e inmuebles	30	0	231	80
Obra pública	3,632	1,525	4,959	6,030
Otros egresos ^{a/}	0	167	1,722	0
Deuda pública	0	265	61	306

a/ Comprende: inversión financiera, aplicación de recursos federales y estatales, por cuenta de terceros, disponibilidad final y "otros egresos".

Fuente: INEGI. Estadística de finanzas públicas estatales y municipales.

SIGLAS Y GLOSARIO

SIGLAS

CONAPO	Consejo Nacional de Población.
CONEVAL	Consejo Nacional de Evaluación de la Política de Desarrollo Social.
FISM	Fondo de Aportaciones para la Infraestructura Social Municipal.
FORTAMUNDF	Fondo de Aportaciones para el Fortalecimiento de los Municipios.
IMSS	Instituto Mexicano del Seguro Social.
INEGI	Instituto Nacional de Estadística y Geografía.
INVEDEM	Instituto Veracruzano de Desarrollo Municipal.
ISSSTE	Instituto de Seguridad y Servicios Sociales de los Trabajadores del Estado.
NA	No aplicable.
ND	No disponible.
NS	No significativo.
P/	Cifras preliminares.
PEMEX	Petróleos Mexicanos.
PNUD	Programa de las Naciones Unidas para el Desarrollo México.
SAGARPA	Secretaría de Agricultura, Ganadería, Desarrollo Rural, Pesca y Alimentación.
SEDENA	Secretaría de la Defensa Nacional.
SEFIPLAN	Secretaría de Finanzas y Planeación del Gobierno de Veracruz de Ignacio de la Llave.
SEMAR	Secretaría de Marina
SEV	Secretaría de Educación del Gobierno de Veracruz de Ignacio de la Llave.
SS	Secretaría de Salud del Gobierno del Estado de Veracruz de Ignacio de la Llave.

GLOSARIO

Edad mediana. Medida que divide a la población en dos grupos numericamente iguales de acuerdo a su edad. La mitad de los casos quedan por debajo de la mediana y la mitad por encima.

Índice de deserción. Número de alumnos que abandonan la escuela entre ciclos consecutivos antes de concluir el nivel educativo, por cada cien alumnos matriculados al inicio de cursos del nivel educativo.

Índice de eficiencia terminal. Número de alumnos que egresan de cierto nivel o tipo educativo en un determinado ciclo escolar por cada cien alumnos de nuevo ingreso, inscritos tantos ciclos escolares atrás como dure el nivel o tipo educativo en cuestión.

Índice de marginación. Medida sintética de cuatro dimensiones y nueve formas (indicadores) de exclusión, que mide a la población que no participa del disfrute de bienes y servicios esenciales para el desarrollo de sus capacidades básicas.

Índice de masculinidad. Relación del número de hombres por cada 100 mujeres.

Índice de reprobación. Número de alumnos que no aprobaron un determinado grado, por cada cien matriculados en el mismo, al final del ciclo escolar.

Índice rezago social. Es una medida ponderada que resumen cuatro indicadores de carencias sociales (educación, salud, servicios básicos y espacios en la vivienda) en un solo índice que tiene como finalidad ordenar a las unidades de observación según sus carencias sociales.

No pobres y no vulnerables: Aquella población cuyo ingreso es superior a la línea de bienestar y que no tiene ninguna de las carencias sociales que se utilizan en la medición de la pobreza.

Pobreza: Una persona se encuentra en situación de pobreza cuando tiene al menos una carencia social (en los seis indicadores de rezago educativo, acceso a servicios de salud, acceso a la seguridad social, calidad y espacios de la vivienda, servicios básicos en la vivienda y acceso a la alimentación) y su ingreso es insuficiente para adquirir los bienes y servicios que requiere para satisfacer sus necesidades alimentarias y no alimentarias.

Población Económicamente Activa (PEA): es aquella comprende a las personas de 12 años y más que tuvieron vínculo con la actividad económica (población ocupada) o que lo buscaron (población desocupada) en la semana de referencia del Censo 2010.

Pobreza extrema: Una persona se encuentra en situación de pobreza extrema cuando tiene tres o más carencias, de seis posibles, dentro del Índice de Privación Social y que, además, se encuentra por debajo de la línea de bienestar mínimo. Las personas en esta situación disponen de un ingreso tan bajo que, aun si lo dedicase por completo a la adquisición de alimentos, no podría adquirir los nutrientes necesarios para tener una vida sana.

Pobreza moderada: Es aquella persona que siendo pobre, no es pobre extrema. La incidencia de pobreza moderada se obtiene al calcular la diferencia entre la incidencia de la población en pobreza menos la de la población en pobreza extrema.

Tasa de ocupación: es el porcentaje que representa la población ocupada respecto a la población económicamente activa.

Tasa de participación económica: es el porcentaje que representa la población económicamente activa respecto a la población de 12 años y más.

Vulnerables por carencias sociales: Aquella población que presenta una o más carencias sociales, pero cuyo ingreso es superior a la línea de bienestar.

Vulnerables por Ingresos: Aquella población que no presenta carencias sociales pero cuyo ingreso es inferior o igual a la línea de bienestar.