

Medición de la pobreza: Principales resultados para el estado de Veracruz, 2019 (datos 2018)

Principales carencias sociales:



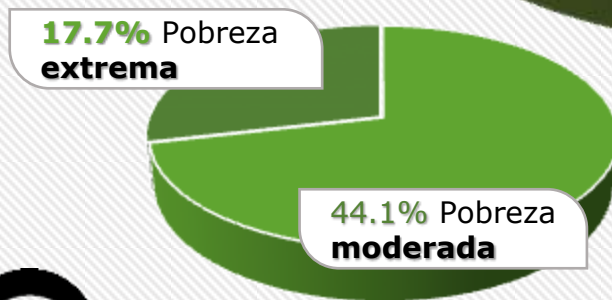
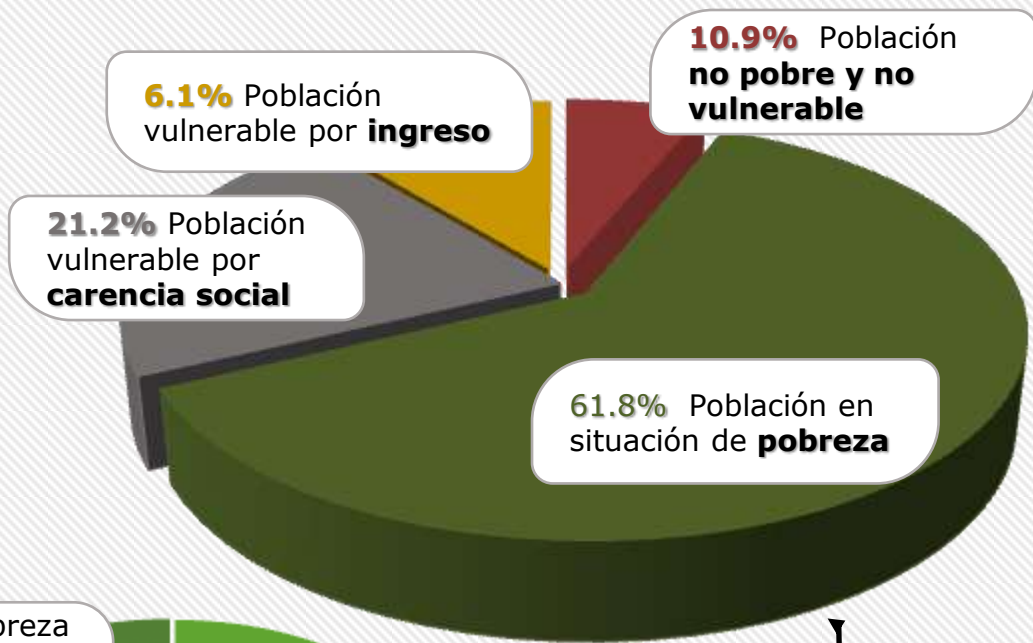
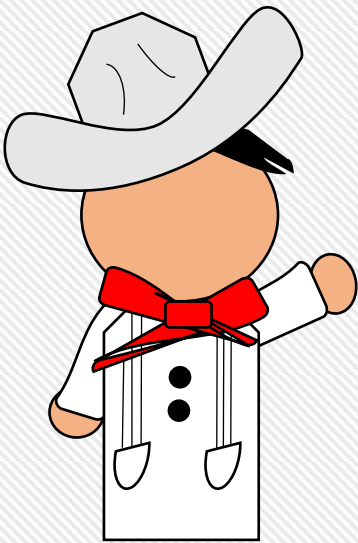
Acceso a la seguridad social: **67.5%**



Acceso a los servicios básicos de la vivienda: **42.1%**



Acceso a la alimentación: **27.0%**



Sabías que...

En 2018, se **actualizó la Metodología** del Cálculo de la Pobreza, incorporando los indicadores de **grado de accesibilidad a carretera pavimentada** y el **acceso a la alimentación nutritiva y de calidad**.

