

# Personal de la Administración Pública registrado en el Censo Nacional de Gobierno, Seguridad Pública y Sistema Penitenciario Estatales, (CNGSPSPE) por sexo 2020

## Unidad de Género



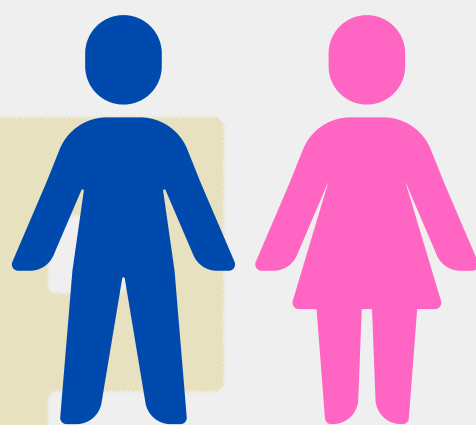
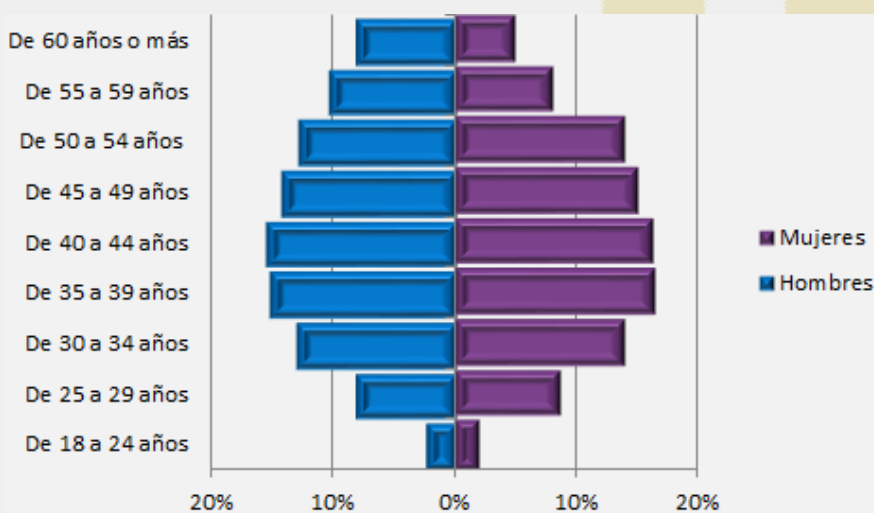
De 69 instituciones de la APE, 64 (**94.2%**) cuenta con una **unidad de Género** y 5 (**5.8%**) **no cuenta** con una unidad.

## Titulares

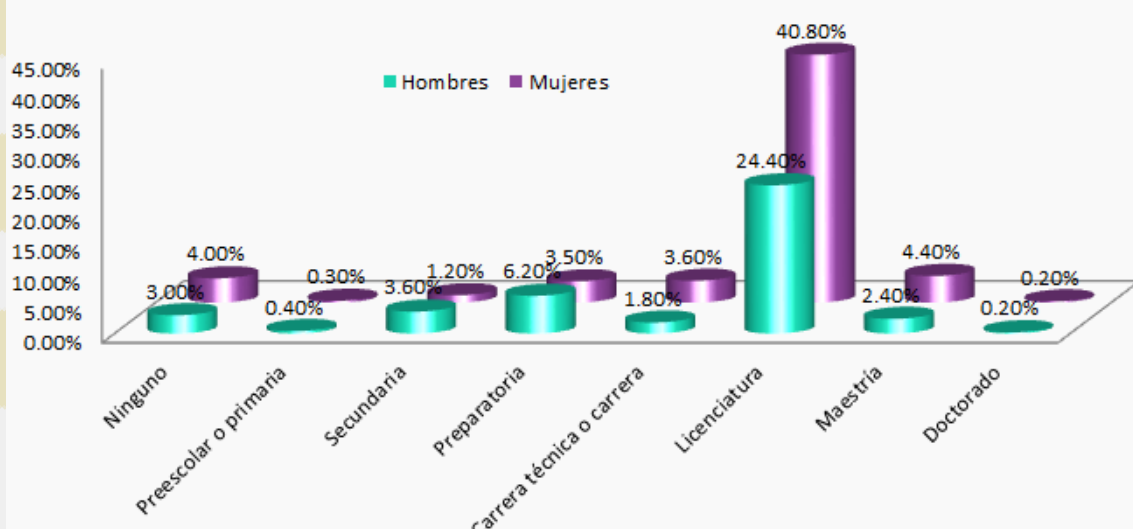


De 69 instituciones de la APE, 54 titulares (**73%**) son **Hombres** y 17 titulares (**27%**) son **mujeres**.

## Edad del personal

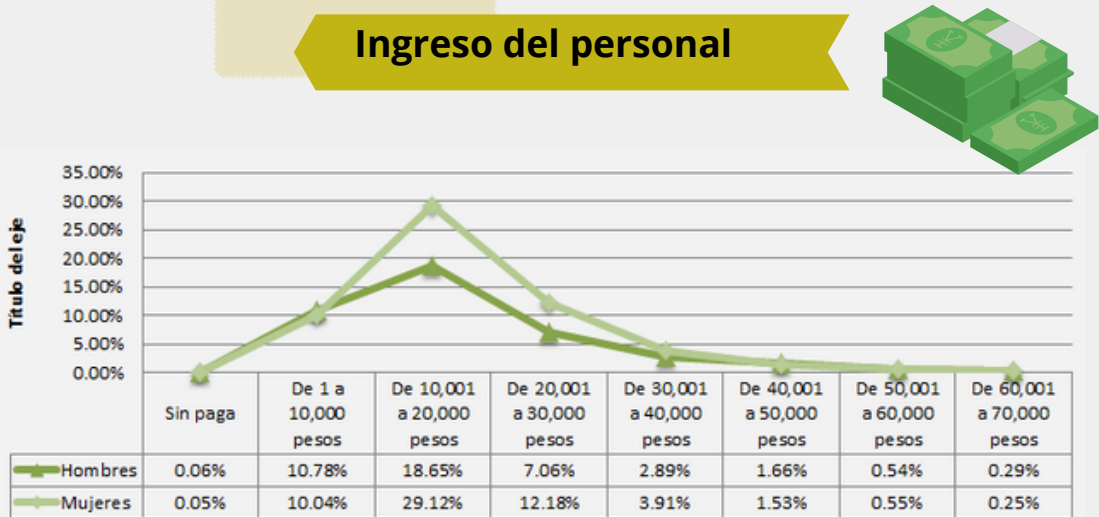


## Escolaridad del personal



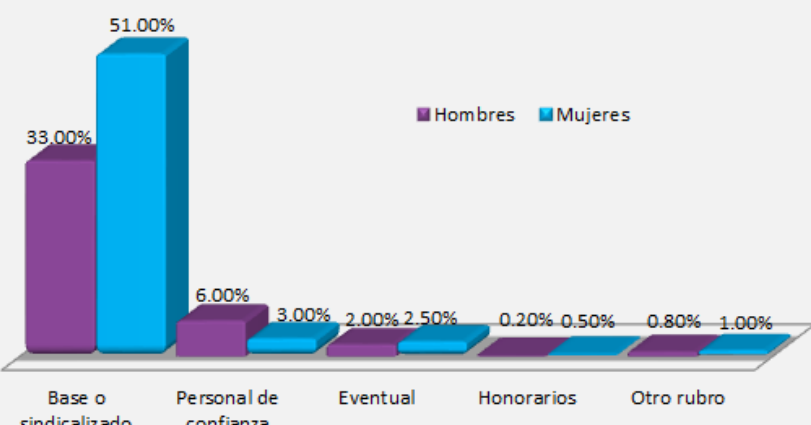
La escolaridad **predominante** es **Licenciatura**, con un porcentaje de **40.8%** en **mujeres** y **24.4%** en **hombres**

## Ingreso del personal



El ingreso **predominante** son **10,001-20,000 pesos**, con un porcentaje de **29.12%** en **mujeres** y **18.65%** en **hombres**

## Personal y régimen de contratación



## Derechohabiencia

