



VERACRUZ
GOBIERNO
DEL ESTADO



Comité Estatal de Información
Estadística y Geográfica de Veracruz

PROGRAMA ANUAL DE TRABAJO (PAT) 2019

4 de octubre de 2019



Programa Anual de Trabajo 2019

Derivado del
Programa Estatal
de Estadística
y Geografía
2019-2024

Registra las actividades
específicas o de corto
plazo que las UE
realizarán para cumplir
con los objetivos y las
actividades
establecidos en el PEEG

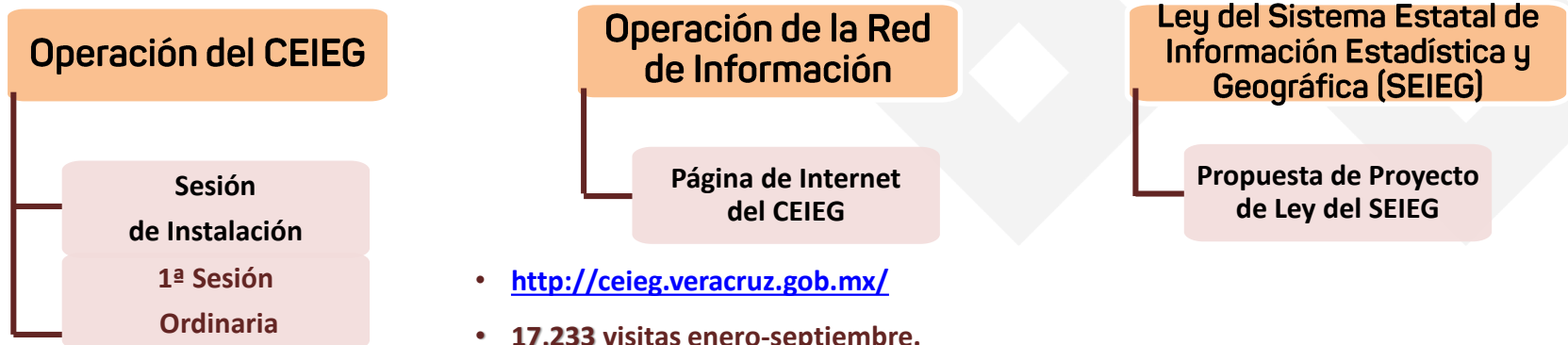
Se integra con
actividades específicas
y cumplimiento
de objetivos

Avances para presentarse
durante
la Primera Sesión Ordinaria
del CEIEG.



Avances y consolidación

Impulsar la consolidación del Sistema de Información Estadística y Geográfica de Veracruz (SIEGVER), coordinado, independiente, transparente y objetivo.



- <http://ceieg.veracruz.gob.mx/>
- 17,233 visitas enero-septiembre.
- Integración de Información Estadística y Geográfica (IIEGE, 2019) antes Anuario Estadístico.
- 212 Cuadernillos municipales.
- Censo Nacional de Gobierno, Seguridad Pública y Sistema Penitenciario Estatales, 2019.



Producir información veraz, precisa, confiable, coherente y comparable.

Proyectos Estadísticos

Integración de Información Estadística y Geográfica (IIEGE, 2019)

Modulo 1, Censo Nacional de Gobierno, Seguridad Pública y Sistema Penitenciario Estatales, (CNGSPSPE)

Elaborar Cuadernillos Municipales

- Integración de 25 secciones del **IIEGE**, GEV-INEGI. En proceso de liberación.
- Participación en la Integración del (**CNGSPSPE**) Módulo 1 APE; 12 secciones. Conclusión mes de junio
- Publicación de los 212 **Cuadernillos Municipales** en el sitio Web del CEIEG. Conclusión mes de marzo
- Registro Nacional de Información Estadística y Geográfica (**RNIEG**). En proceso.



Producir información veraz, precisa, confiable, coherente y comparable.

Georreferenciación de Información

Promover proyectos de Georreferenciación

2 Proyectos concluidos:

- Georreferenciación y análisis para habilitar módulo de Ordenamiento Vehicular (**MOV**) en Oficinas de Hacienda (**OHE**), **Subsecretaría de Ingresos, SEFIPLAN**
- Proyecto Población Indígena en el Estado de Veracruz, **Subsecretaría de Planeación, SEFIPLAN**

Georreferenciación y análisis para habilitar módulo de Ordenamiento Vehicular (MOV)



OHE-MOV, SEFIPLAN

Proyecto Población Indígena en el Estado de Veracruz



INDÍGENA, SEFIPLAN



Producir información veraz, precisa, confiable, coherente y comparable.

Georreferenciación de Información

Promover proyectos de Georreferenciación

4 Proyectos en proceso:

- Actualización de regionalización operativa en los Servicios de Salud de Veracruz, **Secretaría de Salud, SESVER**
- Actualización del Atlas Geográfico del Estado de Veracruz, **SIOP**.
- Modernización Tecnológica del Campo Veracruzano, **SEDARPA**.
- Proyecto Servicio de Información para el análisis Geo delictivo y de Emergencias. **SSP**.



Actualización de la Regionalización operativa en los servicios de salud de Veracruz.



Modernización Tecnológica del Campo Veracruzano



REGIONALIZACIÓN, SESVER

ATLAS, SIOP

CAMPO, SEDARPA

EMERGENCIAS, SSP



VERACRUZ
GOBIERNO
DEL ESTADO



Comité Estatal de Información
Estadística y Geográfica de Veracruz

Proyectos derivados de productos terminados



VERACRUZ
GOBIERNO
DEL ESTADO

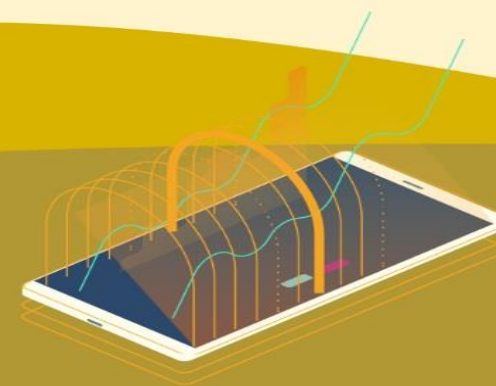


Comité Estatal de Información
Estadística y Geográfica de Veracruz



CONSULTA INTERACTIVA DE INFORMACIÓN MUNICIPAL (CIIM)

Estadísticas relevantes de los 212 municipios del Estado de Veracruz.



Información derivada de los Cuadernillos Municipales, <http://ciim.veracruz.gob.mx>



Consulta Interactiva de Información Municipal (CIIM)



< Volver

Municipios

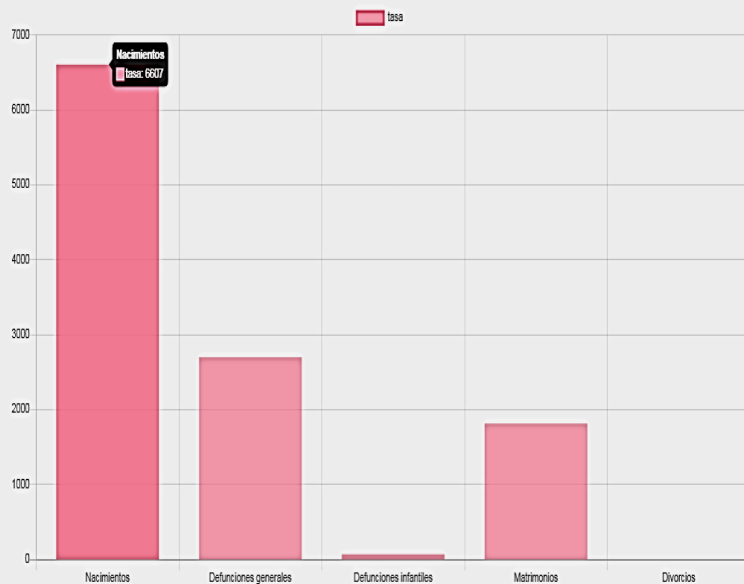
Xalapa

Periodo

2017

Buscar

Cambiar gráfica



< Volver

Municipios

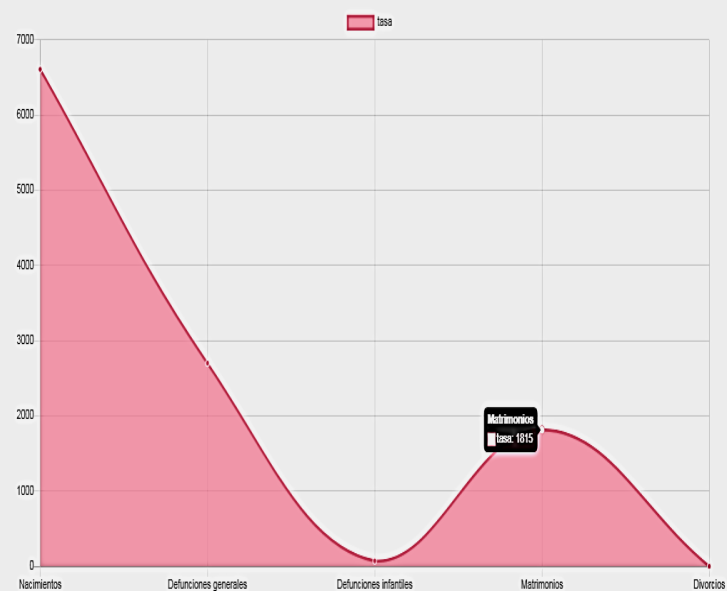
Xalapa

Periodo

2017

Buscar

Cambiar gráfica





VERACRUZ
GOBIERNO
DEL ESTADO



Comité Estatal de Información
Estadística y Geográfica de Veracruz

Contactos:

Lic. José Manuel Pozos del Ángel

Subsecretario de Planeación

(228) 842 14 00 ext. 3554

jmposos@veracruz.gob.mx

Mtro. Sergio Pastor Rojas Morteo

Director General de Planeación y Evaluación

(228) 842 14 00 ext. 3301

srojasm@veracruz.gob.mx

Lic. José Rafael Cobos Moll

Subdirector del Sistema Estatal de Información

(228) 842 14 00 ext. 3339

jrcobos@veracruz.gob.mx

Gracias