



ENCUESTA  
**INTERCENSAL**  
2025



# ANTECEDENTES



A lo largo del tiempo **se han realizado:**

**14 CENSOS**



**2 CONTEOS**



**1 ENCUESTA INTERCENSAL**



# OBJETIVO GENERAL

---

Generar información estadística **actualizada** que proporcione **estimaciones** sobre el **volumen**, la **composición** y la **distribución** de la población y de las viviendas del territorio nacional.

**Obtener estimadores de: Proporciones, tasas y promedios** de las variables estudiadas con desagregación geográfica hasta **municipio o demarcación territorial** y para cada **localidad de 50 mil y más habitantes**.

¿QUÉ BUSCA LA

# ENCUESTA INTERCENSAL?



Conocer **cuántos somos, cómo somos y dónde vivimos**, con detalle por municipio o demarcación territorial.



Entender **cómo vivimos**, a través de las características de nuestras viviendas.



Analizar **cómo hemos cambiado**, especialmente después de la emergencia sanitaria.



Obtener datos sobre **edad, sexo y dinámica demográfica y características socioeconómicas**, para mejorar decisiones públicas.

# ¿PARA QUÉ SIRVE?

- Apoya la planeación de **políticas públicas con datos sobre las necesidades de la población (vivienda, salud, educación, etcétera)** hasta nivel municipal.
- Dar visibilidad a **diversos grupos sociales** y en particular a aquellos en **situación de vulnerabilidad**.
- Generar insumos que permitan **medir la pobreza** a nivel municipal.
- **Ofrece información útil para toda la sociedad**, ayudando a entender mejor la realidad nacional.



BASES

# METODOLÓGICAS



**Unidades de  
observación**

**Residentes habituales**  
del territorio nacional  
y las **viviendas**  
particulares habitadas.



**Periodo de  
levantamiento**

Del **6** de  
**OCTUBRE**  
al **14** de  
**NOVIEMBRE** de  
**2025**



**Informante  
adecuado**

**Persona de referencia,**  
**su cónyuge o una**  
**persona de 18 años o**  
**más de edad**, que sea  
residente habitual de la  
vivienda y que conozca  
las características de esta  
y sus ocupantes.

# OPERATIVO DE CAMPO EN EL ESTADO DE **VERACRUZ**

---

**13**

Coordinaciones de Zona.

**66**

Coordinaciones municipales.

**281**

Áreas de responsabilidad.

**4 202**

Entrevistadoras y entrevistadores.

En **6 semanas** recorrimos los  
**212 municipios** del estado de  
Veracruz.

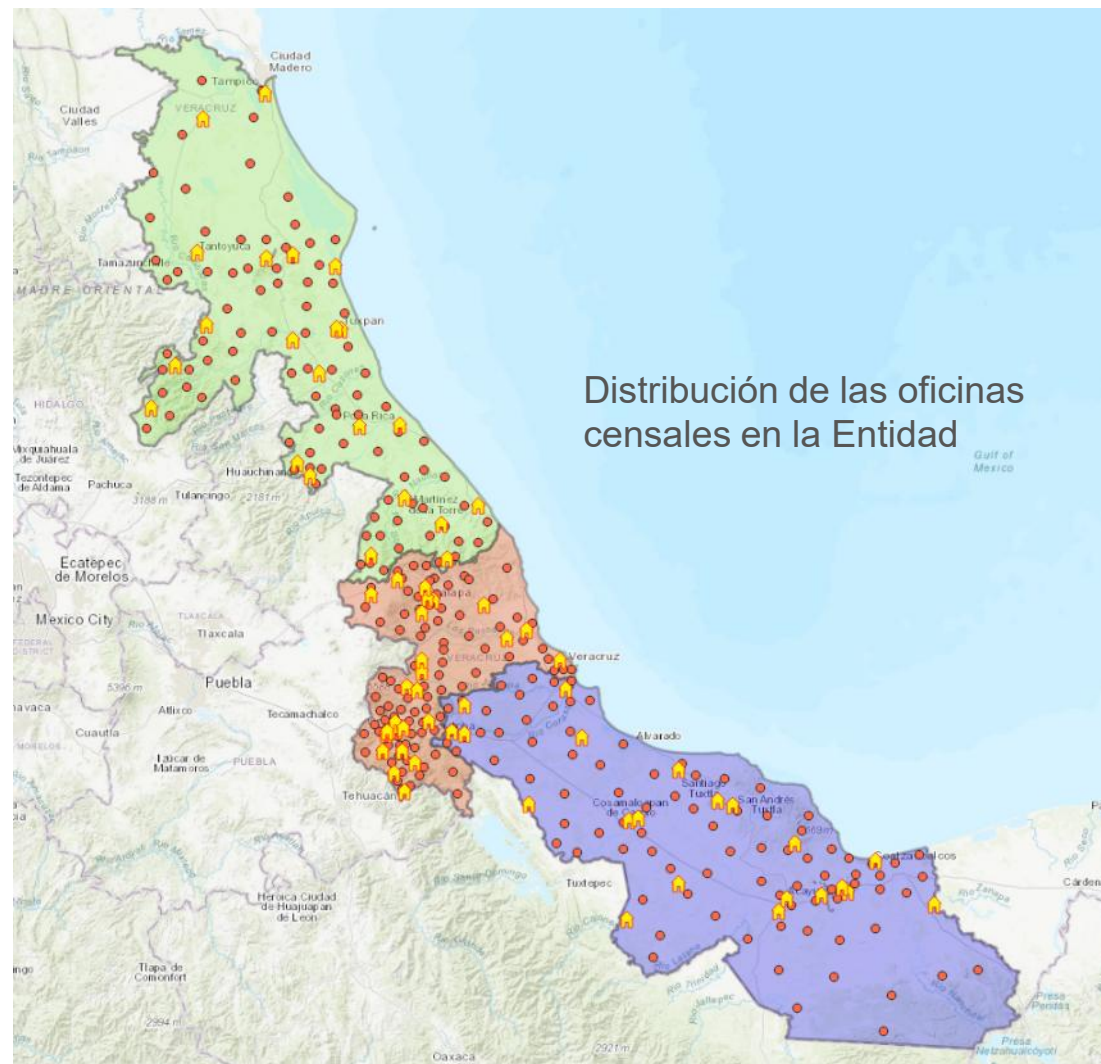


# OPERATIVO DE CAMPO EN EL ESTADO DE VERACRUZ

## OFICINAS

- 🏠 82 oficinas de coordinación concertadas.
- 281 oficinas para responsables de área, supervisoras y supervisores, entrevistadoras y entrevistadores.

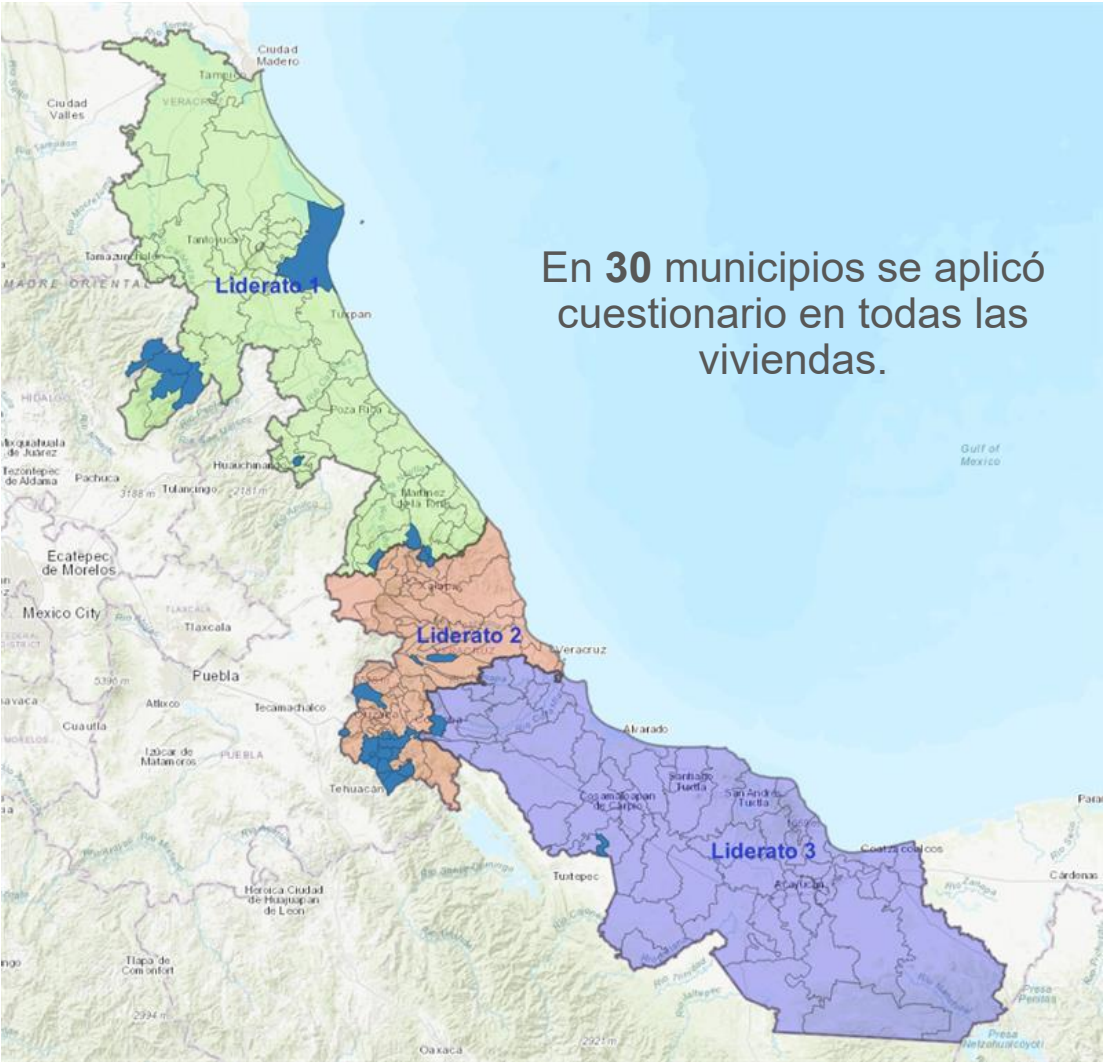
El 90% de los espacios fueron facilitados por instituciones públicas.



# OPERATIVO DE CAMPO EN EL ESTADO DE VERACRUZ

De los 212 Municipios de la entidad, en 30 se aplicó cuestionario en todas las viviendas.

Liderato	Municipios con muestra	Municipios Censables	Total Municipios
1	56	11	67
2	63	17	80
3	63	2	65
TOTAL	182	30	212



BASES

# METODOLÓGICAS

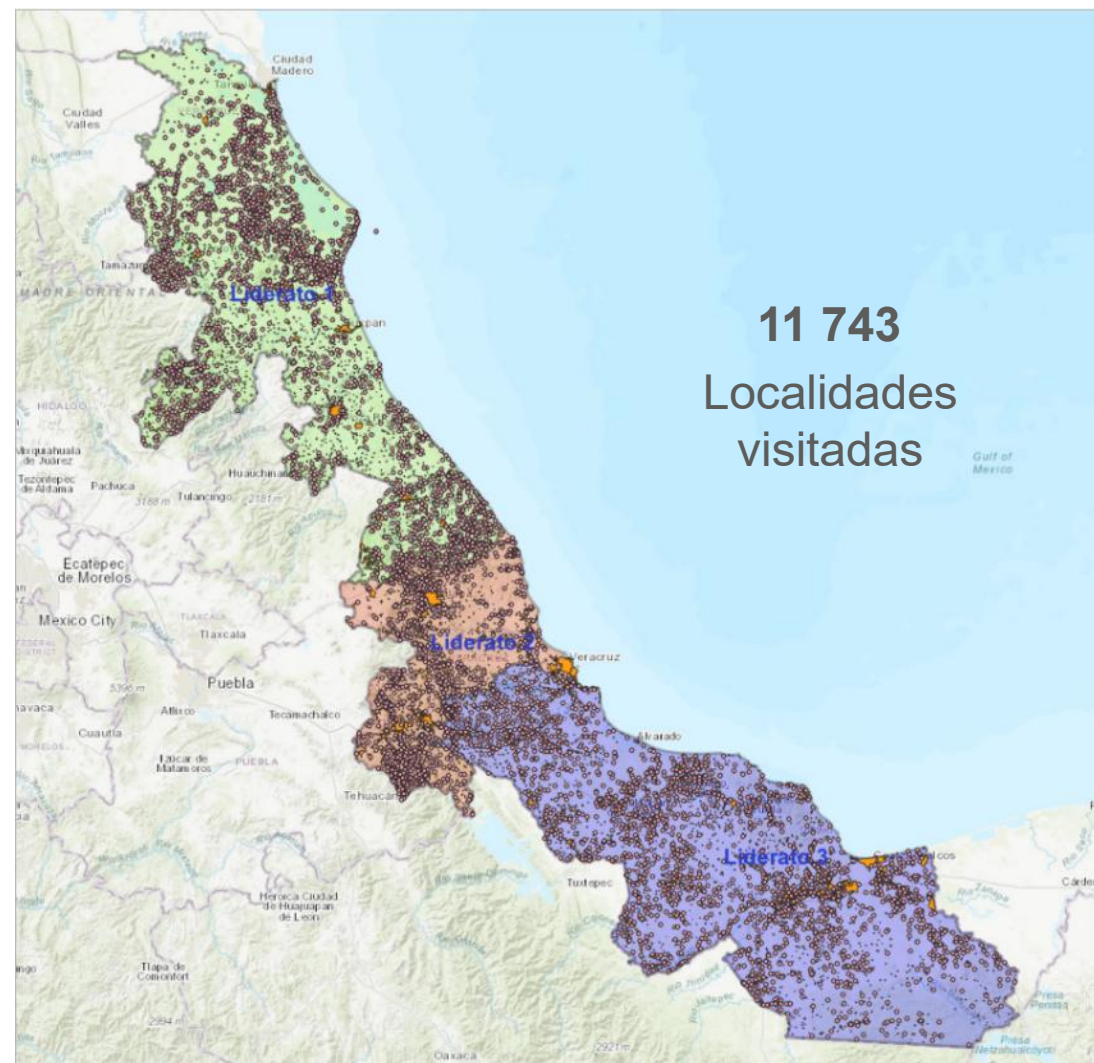
## TAMAÑO DE LA MUESTRA

### Nacional

7 millones de viviendas particulares habitadas.

### Estado de Veracruz

- **956 mil** viviendas en la entidad.
- **212** municipios.
- **30** municipios censables.
- **11 743** localidades urbanas y rurales.

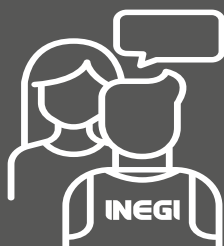


# ¿QUÉ PREGUNTAMOS?

VIVIENDA	POBLACIÓN
<ul style="list-style-type: none"><li>• Características constructivas.</li><li>• Tamaño y uso del espacio.</li><li>• Condiciones para cocinar.</li><li>• Servicios básicos e instalaciones sanitarias.</li><li>• Equipamiento.</li><li>• Residuos sólidos.</li><li>• Bienes electrodomésticos y vehículos.</li><li>• Tecnologías de la información y de la comunicación.</li><li>• Tenencia y condiciones de acceso a la vivienda.</li><li>• Alimentación.</li><li>• Ingreso monetario de fuentes distintas al trabajo.</li><li>• <b>Desplazamiento forzado interno.</b></li></ul>	<ul style="list-style-type: none"><li>• Residentes habituales, Sexo y Edad.</li><li>• Hogares censales.</li><li>• Fecundidad y mortalidad.</li><li>• Migración interna.<ul style="list-style-type: none"><li>- <b>Causa de migración.</b></li></ul></li><li>• <b>Migración Internacional.</b></li><li>• <b>Discapacidad.</b></li><li>• Etnicidad (autoadscripción indígena y afrodescendiente).</li><li>• Situación conyugal.</li><li>• Educación.</li><li>• Servicios de salud.</li><li>• Características económicas.</li><li>• Movilidad cotidiana.</li></ul>

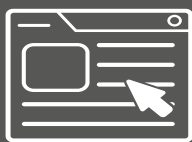
¿COMÓ SE

# OBTUVIERON LOS DATOS?



## Entrevista directa

- Dispositivo de Cómputo Móvil (DCM).
- Papel por excepción.



## Métodos complementarios

- Entrevista por internet.
- Entrevista asistida por teléfono.

Cada **respuesta obtenida** representa aproximadamente 5 viviendas.

# CONFIDENCIALIDAD

---



Para el INEGI, **la confianza de los informantes es lo más importante**

- Protegemos y encriptamos los datos.
- No se comparten con nadie.
- Los resultados no permiten identificar a ninguna persona.
- Sólo se solicitó el nombre sin apellidos.

# ASPECTOS QUE FORTALECERÁN LA GESTIÓN MUNICIPAL



Los resultados estarán disponibles a nivel nacional, estatal y municipal.



Conocer mejor su contexto territorial: tendrán acceso a información actualizada sobre las características demográficas, socioeconómicas y culturales de su población y viviendas.



Comparar su municipio con otros: esto facilitará la identificación de brechas y oportunidades de mejora de servicios, infraestructura y políticas públicas.



Entender la evolución de las condiciones de vida: se podrán observar cambios en temas como educación, salud, movilidad, vivienda, ingresos entre otros.

PRESENTACION

# DE RESULTADOS

---



## SEPTIEMBRE 2026

- Tabulados predefinidos.
- Sistemas de consulta.
- Microdatos.
- Documentos metodológicos.

EXPERIENCIAS

# EN CAMPO

---



EXPERIENCIAS

# EN CAMPO

---



# EXPERIENCIAS EN CAMPO



# ¡GRACIAS!

Conociendo  
**México**

800 111 46 34

[www.inegi.org.mx](http://www.inegi.org.mx)

[atencion.usuarios@inegi.org.mx](mailto:atencion.usuarios@inegi.org.mx)



INEGIINFORMA